

شیوه نامه ایجاد و توسعه واحد های قالیشویی و خدمات تکمیلی

تعاریف:

واحد قالیشویی و خدمات تکمیلی: مکانی است که عملیات غبار گیری (خاک گیری)، شستشو، دار کشی (سرراست)، پرداخت و مرمت فرش دستباف (رفو، شیرازه پیچی، دو گره زنی و...) در آن انجام می گیرد.

استاد کار قالیشویی: شخصی است که دارای مهارت کافی و تجربه مورد نیاز در امر قالیشویی و خدمات تکمیلی فرش بوده وزیر نظر مدیر واحد قالیشویی، کارگران قالیشوی را هدایت و نظارت می نماید.

کارگران قالیشویی: اشخاصی هستند که مهارت لازم را در شستشو و خدمات تکمیلی فرش داشته و زیر نظر استاد کار مربوطه فعالیت می نمایند.

مدیر کارگاه قالیشویی: شخصی است حقیقی که مسئولیت اداره واحد قالیشویی را عهده دار بوده و بایستی اهتمام لازم در حسن انجام کلیه موارد قید شد در این شیوه نامه را داشته باشد.

- شرایط متقاضی:

۱. تابعیت جمهوری اسلامی ایران
۲. کارت پایان خدمت یا معافیت دائم
۳. نداشتن ممنوعیت های قانونی
۴. آشنایی با امور قالیشویی و خدمات تکمیلی

مدارک مورد نیاز برای اخذ پروانه تأسیس کارگاه قالب‌شویی:

۱. تکمیل و ارائه طرح توجیهی (پیوست)
۲. ۴ قطعه عکس ۳×۴ (برای خواهران رعایت حجاب اسلامی الزامی است)
تبصره: برای اشخاص حقوقی عکس از مدیر عامل کافی می باشد.
۳. اصل و کپی شناسنامه و کارت ملی متقاضی
۴. اصل و کپی کارت پایان خدمت و وظیفه عمومی و یا معافیت دائم برای آقایان
۵. تصویر آگهی ثبت شرکت، اساسنامه و آخرین مصوبه هیئت مدیره که در آن صاحبان امضاء مجاز شرکت، معین شده باشند (حقوقی)
۶. ارائه گواهی عدم سوء پیشینه و عدم اعتیاد
۷. داشتن حداقل ۱۰۰۰ متر مربع زمین در مناطقی که برای شغل مورد نظر مورد تأیید سازمان حفاظت محیط زیست بوده و مشکل قانونی نداشته باشد. (در صورت استیجاری بودن محل قرارداد بلند مدت رسمی با مدت زمان حداقل پنج ساله ارائه گردد.)
۸. اخذ تائیدیه از سازمانها و دستگاههای مرتبط (محیط زیست، شهرداری، بهداشت محیط کار و.....)

((مواردی که در تهیه طرح توجیهی و ایجاد کارگاه بایستی رعایت گردد.))

۱. دارا بودن زمینی به مساحت حداقل ۱۰۰۰ متر مربع با سطح زیربنای حداقل ۶۰۰

متر مربع شامل موارد زیر

الف - سالن شستشو

ب - سالن تأسیسات

ج - سالن انبار

د- ساختمان نگهبانی

و- ساختمان اداری و استراحت کارکنان

ه- حمام و سرویسهای بهداشتی

ی - سالن گرمخانه

ن - محل خاک گیری

س - سالنهای سر راست، پرداخت، رفو و مرمت

تبصره: ایجاد فضای شنی مناسب برای خشک کردن فرشها در هوای آزاد ضروری می باشد.

۲. داشتن حوضچه ذخیره آب، چاه، منبع آب مناسب

۳. داشتن حوضچه و تأسیسات پساب (حوضچه سپتینگ)

۴. داشتن دستگاه خاک گیر

۵. داشتن دستگاه سانتریفیوژ (آب گیر)

۶. داشتن داربستهای لازم برای آویزان نمودن فرشهای شسته شده

۷. لحاظ کلیه موارد بهداشتی و ایمنی

۸. داشتن ابزار آلات و تجهیزات مناسب خدمات تکمیلی

گردش کار دریافت پروانه تاسیس

- ۱ - مراجعه متقاضی به سازمانهای بازرگانی استان و درخواست ایجاد کارگاه قالیشویی با معرفی مکان مورد نظر
- ۳ - استعلام سازمان بازرگانی استان از مرکز ملی فرش مبنی بر تأیید ظرفیت مورد نیاز
- ۴ - دریافت و بررسی طرح توجیهی فنی و اقتصادی
- ۵ - سازمان بازرگانی استان نسبت به صادر نمودن پروانه تاسیس اقدام نماید.

صدور پروانه کسب:

- ۱ - صاحب کارگاه قالیشویی بنا به درخواست خود می تواند عضو اتحادیه صنفی قالیشویان قرار گرفته و از اتحادیه فوق تقاضای پروانه کسب نماید .
(در صورت عدم تشکیل اتحادیه صنفی مربوطه ، با توجه به ماده ۴ شیوه نامه تشکیل اتحادیه صنفی بافندگان در صورت درخواست، پروانه کسب توسط اتحادیه صنفی فوق صادر خواهد شد)
- ۲ - برای تمدید پروانه کسب کارگاههایی که قبلا ایجاد گردیده اند در چارچوب ضوابط و مقررات اتحادیه صنفی اقدام خواهد شد.
- ۳ - داشتن دفتر کار در داخل شهر یا محل کارگاه الزامی است.
- ۴ - کارگاه های دارکشی ، پرداخت ، رفو و مرمت چنانچه مستقل فعالیت مینمایند می توانند با مراجعه به اتحادیه صنفی خود و یا اتحادیه صنف قالیبافان نسبت به دریافت پروانه کسب اقدام نمایند .

سایر :

- ۱ - مدیر کارگاه می بایست نسبت به رعایت کلیه قوانین و مقررات ابلاغ شده توسط سازمان بازرگانی استان و تشکل مربوطه اقدام نماید .
- ۲ - مدیر کارگاه موظف می باشد زمینه های نظارتی را برای نمایندگان سازمان بازرگانی و یا مرکز ملی فرش فراهم آورد .

استفاده از تسهیلات:

- در صورت درخواست تسهیلات از سوی متقاضی موارد زیر اقدام گردد.
- ۱ - طی مراحل صدور پروانه تاسیس
 - ۲ - ارائه تقاضای وام و طرح توجیهی فنی و اقتصادی
 - ۳ - بررسی اولیه طرح توسط استان و ارسال آن به مرکز همراه با مدارک و مستندات لازم جهت تایید نهایی
 - ۴ - شرکت متقاضی در جلسه بررسی نهایی طرح در مرکز
 - ۵ - پس از تایید طرح در مرکز ، معرفی آن به بانک عامل توسط سازمان بازرگانی

(فرم ۱)

تاریخ:

شماره:



وزارت بازرگانی
مرکز ملی فرش ایران

سازمان بازرگانی استان

پروانه تأسیس کارگاه قالیشویی و خدمات تکمیلی فرش دستباف

بدینوسیله به شرکت/آقای/ خانم.....شماره ثبت/ فرزند تاریخ ثبت / شماره ملیشماره شناسنامه.....
صادر از اجازه داده می شود نسبت به احداث کارگاه قالیشویی با نام تجاری..... به نشانی:

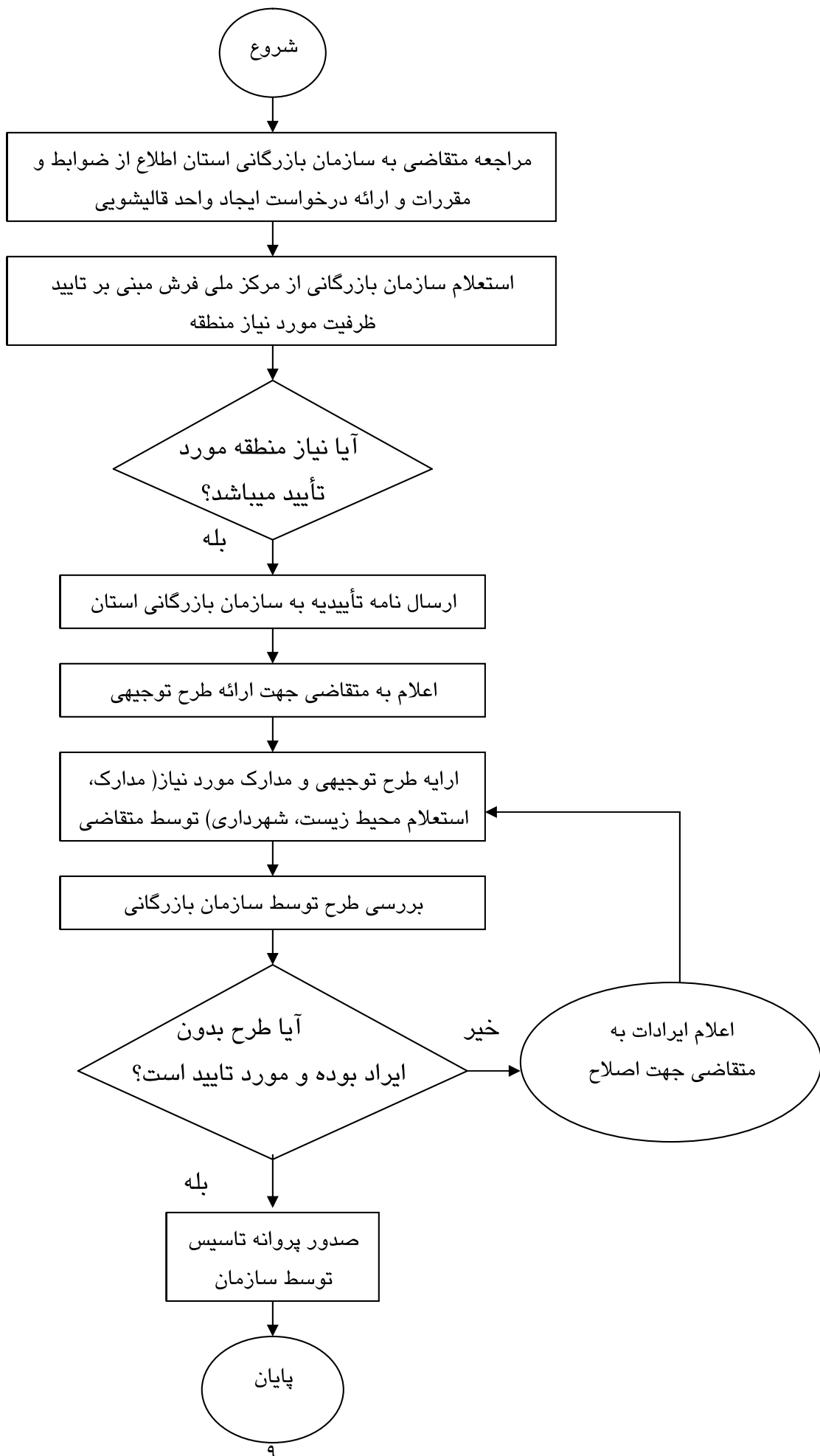
با رعایت ضوابط و مقررات مربوطه اقدام نماید.

رئیس سازمان بازرگانی استان

توضیحات:

۱. این پروانه به مدت یکسال از تاریخ صدور اعتبار داشته و تمدید آن توسط سازمان بازرگانی انجام میگیرد.
۲. این پروانه بدون موافقت کتبی سازمان بازرگانی استان غیر قابل انتقال به غیر است.
۳. هر گونه سوء استفاده و دخل و تصرف در این پروانه موجب پیگرد قانونی خواهد بود.

مراحل صدور پروانه تاسیس برای ایجاد واحد های قالیشویی و خدمات تکمیلی



This document was created with Win2PDF available at <http://www.daneprairie.com>.
The unregistered version of Win2PDF is for evaluation or non-commercial use only.